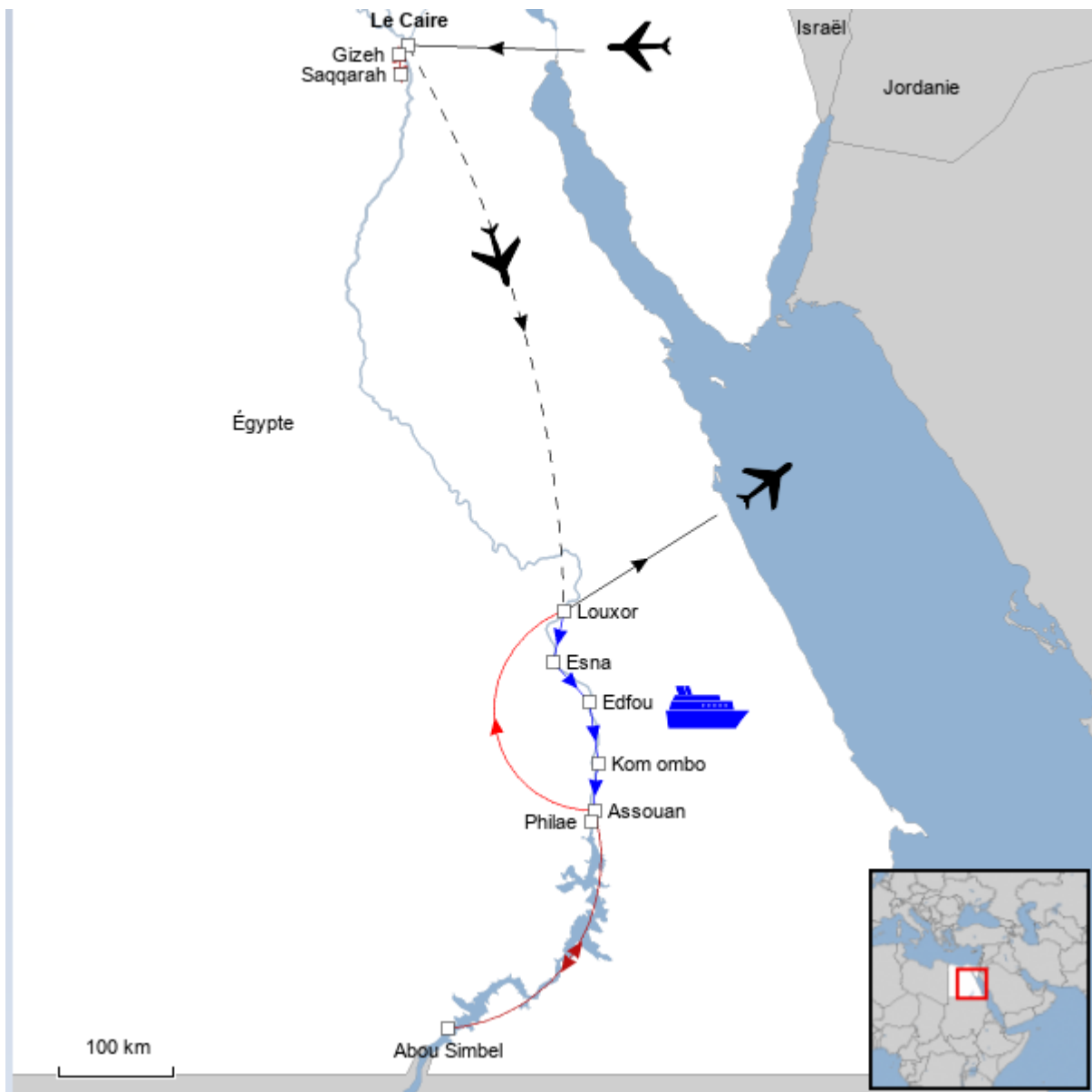


NEFERTARI





NEFERTARI

11 JOURS FRANCE / FRANCE

L'Égypte, ni tout-à-fait l'Afrique, plus vraiment le Maghreb, pas encore le Moyen-Orient, elle reste à part entre le désert et le Nil.

Terre d'une des plus anciennes et des plus brillantes civilisations,
L'Égypte est "la mère du monde".

Le voyageur qui découvre ce pays de nos jours s'inscrit dans une longue lignée d'aventuriers, d'écrivains, d'archéologues et autres chasseurs de trésors. Notre curiosité est toujours autant attirée par ce pays phare de l'Antiquité, ses temples et pharaons, qui vibrent encore dans ses lumières, ses épices et son fleuve envoutant.

NEFERTARI

JOUR 1 FRANCE → LE CAIRE

Convocation des participants à l'aéroport

Assistance aux formalités d'embarquement

Envol à destination du Caire

Arrivée au Caire et accueil par votre guide

Assistance aux formalités d'entrée

Installation à l'hôtel



Petit déjeuner à l'hôtel

LE CAIRE - SAQQARAH (35 km – 55 min)



VISITE DU SITE DE LA PYRAMIDE DE DJESER (SAQQARAH)

Celle-ci est encore plus ancienne que les pyramides de Guizeh.

Déjeuner dans un restaurant typique en plein air.

SAQQARAH - DAHCHOUR (10 km – 25 min)



VISITE DU SITE DE DAHCHOUR

Dahchour peut encore se vanter d'abriter deux des pyramides les mieux préservées d'Égypte. Toutes deux construites durant le règne du roi Snéfrou (2613-2589 avant JC), fondateur de la 4ème dynastie, la Pyramide Rhomboïdale et la Pyramide Rouge sont les preuves du développement architectural qui mena à la construction de la grande Pyramide et de ses voisines à Guizeh.

Dîner dans un restaurant typique



JOUR 3

LE CAIRE / GUIZEH / LE CAIRE

Petit déjeuner à l'hôtel

LE CAIRE - GUIZEH (25 km – 35 min)

VISITE DU SITE DES PYRAMIDES DE GUIZEH ET DU SPHINX

Elles sont le symbole d'une très haute civilisation : Kheops est la plus grande, Khephren la plus majestueuse, Mykérinos la plus modeste. La statue gigantesque représente un corps de lion couché à visage humain qui aurait les traits du Pharaon Khephren.

Déjeuner dans un restaurant typique



VISITE DU GRAND MUSEE EGYPTIEN

(sous réserve de la date d'ouverture du musée)
Nouveau joyau de la ville de Caire, le Grand Musée égyptien entièrement consacré à l'antiquité égyptienne. C'est le plus grand musée au monde consacré à une seule civilisation. La collection du tombeau de Toutankhamon et des dizaines milliers d'autres pièces archéologiques rares ou uniques au monde ont trouvé une nouvelle demeure dans un musée construit sur le plateau des pyramides de Gizeh. Sa construction, hautement complexe, est appelé à devenir un centre de culture et d'éducation, encourageant l'enthousiasme pour l'histoire de l'Égypte.

GUIZEH - LE CAIRE (25 km – 35 min)

Dîner à l'hôtel



Petit déjeuner à l'hôtel

VISITE DE LA CITADELLE & DE LA MOSQUEE MOHAMED ALI

La construction de cette dernière (el-Qala'a) sur un contrefort du Moqattan débuta sous Saladin en 1176. Sa conception s'inspira de l'architecture des Croisés en Syrie. Elle devint la résidence des sultans mamelouks.

La Citadelle abrite la *Mosquée Mohamed Ali* ou *Mosquée d'Albâtre*, bâtie au XIXème siècle. La mosquée qui porte le nom de Mehemet Ali fut entamée par ce dernier en 1824 et ne s'acheva qu'en 1857 sous le règne de son fils Saïd. Les mosquées d'Istanbul lui ont servi de modèle.

Déjeuner dans un restaurant typique en centre ville

Après-midi consacré à la visite du Vieux Caire.



VISITE DU QUARTIER COPTE

L'un des plus anciens quartiers du Caire, où vous verrez l'Eglise Saint Serge, la Synagogue Ben Ezra, ainsi que l'Ancienne Citadelle Romaine et ses Mosquées où vous retrouverez l'Art Byzantin.



DECOUVERTE DE LA RUE EL MOEZ

On y trouve encore quelques maisons typiques de l'époque Mamelouk, des boutiques d'objets rares et anciens, des fabricants de cuivre.



DEGUSTATION DU THE A LA MENTHE ACCOMPAGNE D'UNE PATISSERIE EGYPTIENNE



DECOUVERTE DES SOUKS DE KHAN EL KHALILI

Trouvez au hasard des échoppes, des bijoux, des objets en cuivre, en cuir, en albâtre, des flacons d'essences diverses, des tissus chatoyants.



LE CAIRE - LOUXOR (01 h 00)

Transfert à l'aéroport - Envol pour Louxor

Arrivée à Louxor qui fut l'ancienne capitale de la Haute Egypte durant plus de 1000 ans

Transfert à bord de votre bateau de croisière

Installation dans vos cabines

Dîner à bord

Petit déjeuner à bord

LOUXOR - THEBES (25 km – 45 min)

Départ pour visiter la Rive Gauche dite Nécropole de THEBES

VISITE DE LA NECROPOLE DE THEBES

LA VALLEE DES ROIS

Les riches décors des tombes illustrent les aventureuses étapes du voyage vers l'au-delà. Le pharaon défunt devait accompagner Rê le dieu soleil dans sa course nocturne sans qu'aucune puissance infernale ne puisse le détenir et renaître avec l'astre lorsque sa lumière jaillirait à nouveau des ténèbres. (Billet valable pour trois tombeaux).



LE TEMPLE FUNERAIRE DE LA REINE HATSHEPSOUT

(Deir El Bahari) unique en Egypte, car il est en partie creusé dans le roc et s'élève sur trois terrasses reliées par des rampes centrales.

LES DEUX COLOSSES DE MEMNON, LES GARDIENS DE THEBES

VISITE DU TEMPLE DE KARNAK

Devenu au fil des années un gigantesque puzzle archéologique, ce magnifique Temple renferme le Lac Sacré, la Grande Salle Hypostyle où se dressent les 134 Colonnes. Ce Temple de haut niveau était relié au Temple de LOUXOR par une Allée de SPHINX à tête de bélier, sur 3 km élevé à la gloire d'AMON.

Retour à bord

Déjeuner à bord



THEBES - EDFOU

Passage par l'écluse d'Esna

Dîner à bord

Petit déjeuner à bord

VISITE DU TEMPLE PTOLEMAIQUE DEDIE AU DIEU SOLAIRE HORUS

Etonnamment bien conservé avec ses 2 statues monumentales de faucon en granit noir, son pylône, sa cour, ses colonnes, son vestibule, sa salle hypostyle, ses 2 antichambres, son sanctuaire et son corridor.

Retour à bord

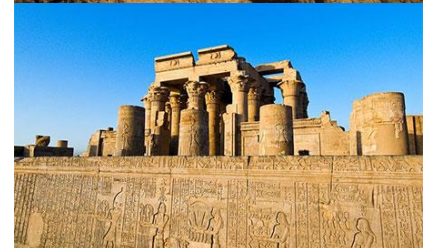
Déjeuner à bord

EDFOU – KOM OMBO

VISITE DE L'UNIQUE TEMPLE DOUBLE, TEMPLE PTOLEMAIQUE DEDIE AU DIEU SOBEK A TETE DE CROCODILE ET HAROERIS A TETE DE FAUCON

Navigation vers ASSOUAN

Dîner à bord



Petit déjeuner à bord

ARRIVEE A ASSOUAN

(280000 Habitants), située entre le Nil et le plateau désertique oriental, c'est une oasis de détente.

VISITE DU TEMPLE DE PHILAE

Temple Ptolémaïque dédié à la Déesse Isis, il a été entièrement reconstruit sur l'île d'Agilkia.

Déjeuner à bord



PROMENADE EN FELOUQUE AUTOUR DES ILES ELEPHANTINES

TEMPS LIBRE DANS LES SOUKS D'ASSOUAN POUR FAIRE VOS ACHATS



EN SOIREE, PROMENADE A PIED DANS LES SOUKS D'ASSOUAN (MARCHE AUX EPICES) OU LES COULEURS ET LES SAVEURS SE RENCONTRENT.

Retour à bord

Dîner à bord



JOUR 8 **ASSOUAN / ABOU SIMBEL**

Petit déjeuner à bord

VISITE D'UN VILLAGE NUBIEN

Déjeuner à bord

ASSOUAN – ABOU SIMBEL (290 km – 03H30)



Installation à l'hôtel



SPECTACLE SONS & LUMIERES AUX TEMPLES D'ABOU SIMBEL

Dîner



Petit déjeuner matinal à l'hôtel

VOUS PROFITEREZ DU LEVER DE SOLEIL SUR LE SITE !



VISITE DU SITE D'ABOU SIMBEL

Construits par Ramsès II, le pharaon bâtisseur, 2 temples subsistent presque intacts face au Nil. Le grand temple, le plus célèbre et le plus vaste des temples de Nubie (entièrement transplanté lors de la construction du barrage d'Assouan) présente 4 grands colosses figurant Ramsès II, sa femme Néfertari, sa mère et ses filles. Non loin le petit temple d'Hathor ou temple de Néfertari est précédé de 6 statues monumentales de 10 mètres de haut. Impassibles les 4 colosses de 20 mètres de haut aux proportions parfaites vous observent défiant les siècles au pied du lac.

Les monuments furent découpés en morceaux de 20 à 30 tonnes et remontés sur une coupole en béton qui remplaça la montagne naturelle.

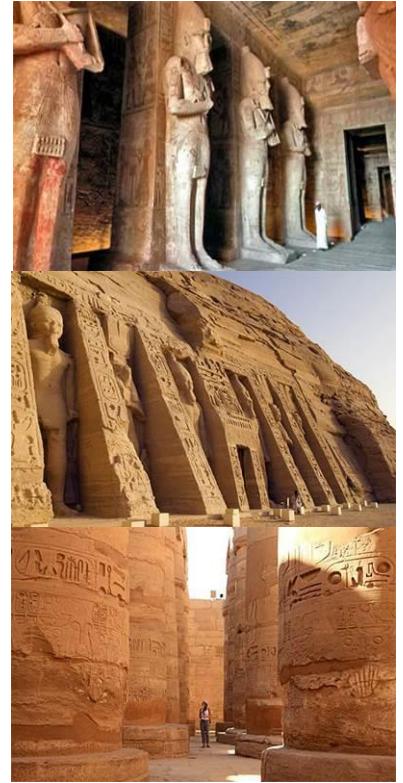
ABOU SIMBEL - ASSOUAN (290 km - 03H30)

Transfert à bord de votre bateau

Déjeuner à bord

Navigation vers Louxor

Dîner à bord



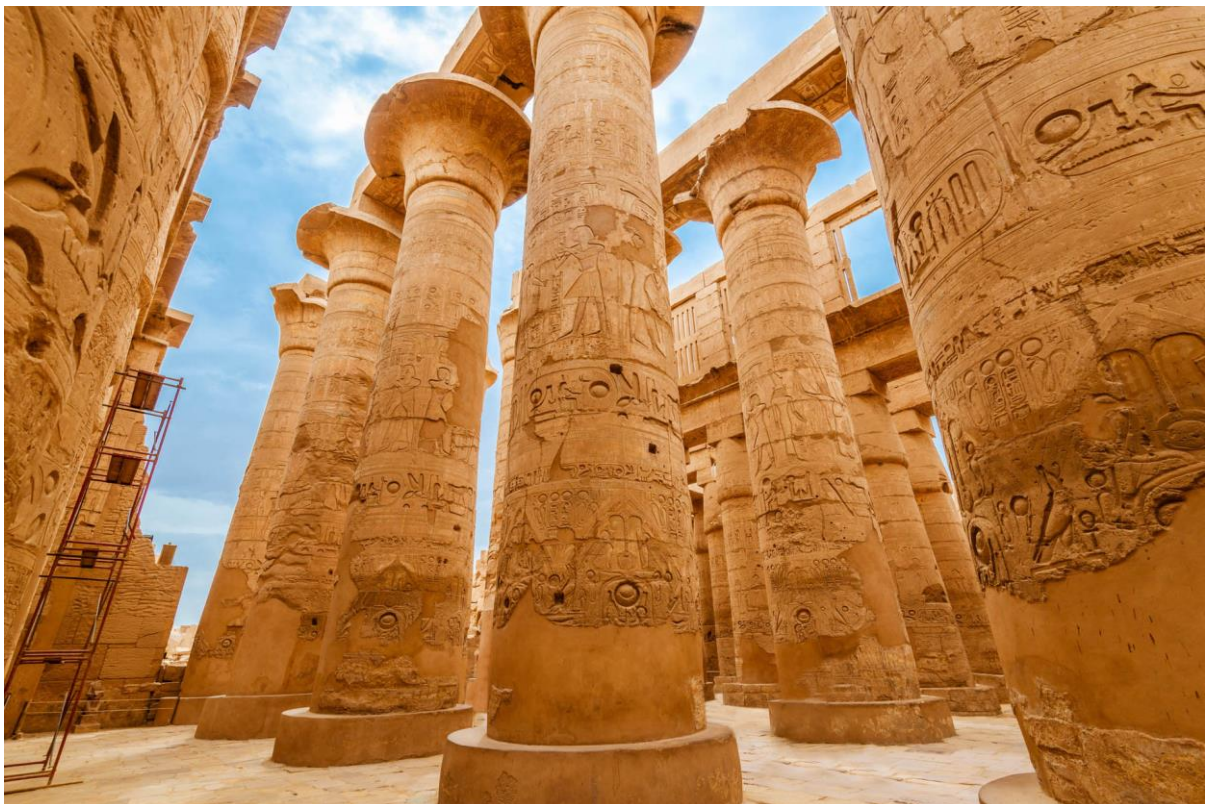
Petit déjeuner à bord

Journée de navigation vers Louxor

Déjeuner à bord

Fin d'après midi libre à Louxor

Dîner à bord



JOUR 11

LOUXOR → FRANCE

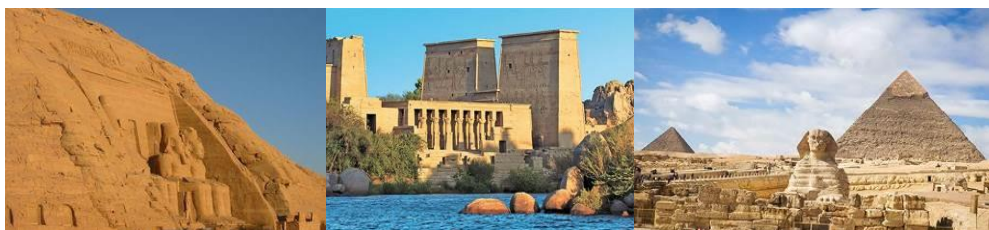
Petit déjeuner à bord

Transfert à l'aéroport

Assistance aux formalités d'embarquement par votre représentant SYLTOURS



Envol à destination de la France



Arrivée en France

Ce programme est donné à titre indicatif et peut subir des modifications sur place.
Ces changements effectués par notre représentant Syltours seront toujours faits au mieux, dans l'esprit du programme initial.

FIN DE NOS PRESTATIONS

**SYLTOURS VOUS SOUHAITE
UN BON VOYAGE**

EGYPTE



HILTON PYRAMIDS GOLF AU CAIRE



Situé au bord du lac et à proximité du golf, un hôtel de standing qui offre un accueil chaleureux dans le centre-ville. Les clients apprécient le confort des chambres et des salles de bains, un minibar une télévision à écran plat.

Une connexion Wi-Fi est disponible gratuitement dans les parties communes.

L'établissement offre plusieurs restaurants, bars et une terrasse sur le toit.

Lors de votre séjour, vous pourrez profiter d'une réception ouverte 24h/24, d'un service de bagagerie.

HILTON PYRAMIDS GOLF AU CAIRE
Dreamland, El Wahat Road, 2500
6th OfOctoberIn Caire, Égypte

M/S SARAH II 5*****



*Magnifique bateau de croisière 5***** sup., le M/S Sarah II, entièrement renouvelé récemment, a été conçu pour satisfaire une clientèle exigeante, soucieuse de voyager dans le confort et la convivialité.*

Une ambiance raffinée et chaleureuse ne manquera pas de vous charmer dès votre arrivée sur le M/S Sarah. Sa décoration boisée vous transporte dans l'histoire et le dépaysement ...

LES CABINES

Le Sarah vous propose 70 cabines spacieuses de 21 m², composées de la façon suivante : 56 cabines Twins, 10 cabines Doubles, 2 suites Juniors et 2 suites Présidentielles. Toutes les cabines sont situées sur les 3 Ponts Supérieurs, afin de jouir d'une vue panoramique grâce aux baies vitrées coulissantes. Elles sont équipées d'une salle de bain avec douche et sèche-cheveux, d'une télévision, d'un mini-bar, d'un téléphone, d'un coffre-fort et d'une climatisation individuelle.

SALON BAR DISCOTHEQUE

Deux ambiances s'offrent à vous... Le salon bar, à l'atmosphère cosy, est un lieu de convivialité où vous pourrez participer aux soirées animées tout en dégustant votre boisson favorite et ensuite danser au son de musiques à la mode. La bibliothèque, plus intimiste au design moderne et coloré se prête à la lecture et au repos... Le coin Bar Billard vous accueillera aussi pour des moments ludiques.

LE RESTAURANT

Le restaurant accueillant et lumineux vous comblera par ses copieux buffets de petits déjeuners et la variété de sa nourriture internationale mais aussi Egyptienne. De petites tables pour plus de convivialité et d'intimité.

LE PONT SOLARIUM

Le pont solarium au style contemporain vous propose son bar, sa piscine et ses transats, sur lesquels vous pourrez vous prélasser sous le soleil Egyptien devant les merveilleux paysages des rivages du Nil.

SERVICES A BORD

Bibliothèque au design moderne et coloré, Grand Salon bar discothèque Restaurant lumineux offrant une cuisine variée et de qualité Pont Solarium avec bar et piscine avec jacuzzi Salle de fitness avec sauna, une table de billard Boutique de souvenirs.





EGYPTE

ABOU SIMBEL



SETI HOTEL ABOU SIMBEL



Situé au pied du grand temple de Ramsès II, l'Abou Simbel Hotel offre une vue sur le lac Nasser. Il vous propose une piscine paysagée, des jardins luxuriants ainsi qu'un hébergement de style nubien.

Les logements de l'Abou Simbel offrent une vue sur le jardin ou sur le lac Nasser.

SETI HOTEL ABOU SIMBEL

Abu Simbel, Aswan Governorate 1211122, Égypte
EGYPTE
Tél.: 00 20 97 3400720

Circuit EGYPTE – 11 Jours / 10 Nuits « NEFERTARI »

CAA

PÉRIODE DE REALISATION : **novembre 2024**

BASE 40 PARTICIPANTS : **2645 €uros**

- Supplément base 35 à 39 participants +40 €uros / personne = **2685 €uros**
- Supplément base 30 à 34 participants +60 €uros / personne = **2705 €uros**
- Supplément base 25 à 29 participants +100 €uros / personne = **2745 €uros**
- Supplément base 20 à 25 participants +160 €uros / personne = **2805 €uros**



L'EXPERIENCE SYLTOURS



LE CAIRE : Visite du Caire historique et du quartier copte

LE CAIRE : Visite du site de Saqqarah & Dahchour

LE CAIRE : Découverte des souks El Khalili et de la rue El Moez

LE CAIRE : Dégustation du thé à la menthe accompagnée de pâtisseries égyptiennes

LE CAIRE : Nouveau Grand Musée Egyptien ou Musée National

CROISIERE : Bateau rénové 5*

CROISIERE : Spectacle de derviches tourneurs, spectacle folklorique Nubienne

ASSOUAN : Découverte des souks d'Assouan, marché aux épices

ABOU SIMBEL : Nuit sur place

ABOU SIMBEL : spectacle sons & lumières

ASSOUAN : Promenade en felouques autour des l'iles éléphantines



Circuit EGYPTE – 11 Jours / 10 Nuits « NEFERTARI »

NOTRE PRIX COMPREND

Le transport aérien PARIS/LE CAIRE/PARIS en vol direct (Egyptair ou Air France selon les disponibilités)
Les taxes d'aéroports et la surcharge carburant
L'assistance aéroport au départ
Les transferts aéroport - hôtel - aéroport
Les trajets intérieurs : en autocar climatisé
Les **vols intérieurs** : Le Caire/Louxor & Louxor / Le Caire
L'hébergement en **hôtels de 1ère catégorie et bateau 5***
La **pension complète** du petit déjeuner du jour 2 au petit déjeuner (selon horaire) du 11ème jour
Les boissons pendant les repas au Caire + pendant la croisière à volonté de 10h00 à 22h00 et 2 verres de vin pendant les repas
Une bouteille d'eau par jour et par personne dans le bus
Les visites mentionnées au programme
L'assistance d'un **guide accompagnateur Egyptologue d'expression française**
Les audio-guides pendant la durée du séjour
Une pochette de voyage incluant un guide touristique
Les frais de visa pour les ressortissants français (25 €uros par personne à ce jour)
Les pourboires d'usage « Bakchichs » (55 €uros par personne à ce jour)
Les pourboires au guide égyptologue et chauffeur (60 €uros par personne à ce jour)
Les assurances R.C. et Assistance (accident – rapatriement-bagages)
L'assurance annulation épidémie.

NOTRE PRIX NE COMPREND PAS

Le supplément chambre individuelle +400 €uros par personne
Les boissons et dépenses d'ordre personnel

Votre contact SYLTOURS :
Margot TOUVET
01 55 38 11 11

